

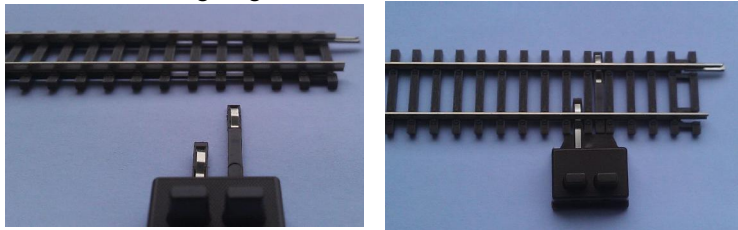
## Ergänzende Hinweise zur Nutzung des Gleis-Sets 72800

Liebe TT-Bahner,

In den letzten Tagen wurde das Gleisset 72800 ausgeliefert. Von einigen Kunden haben wir Fragen und Hinweise dazu erhalten. Diese möchten wir gerne mit diesem Schreiben allen TT-Bahnern bekannt machen. Nachfolgende Hinweise sind in der Anleitung zum Set nicht enthalten.

### Anschluss der Stromversorgung:

Die Anschlussbox kann im Rahmen des Gleissets nur an das Gleis GI21 angesteckt werden. Zusätzlich kann die Anschlussbox am gebogenen Gleis R130 benutzt werden, dieses ist nicht im Set 72800 enthalten.



### Steuerung der Fahrzeuge mittels digitalem Steuergerät:

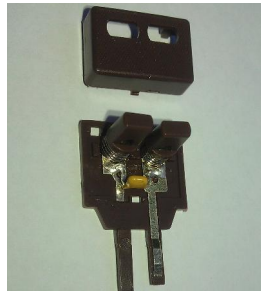
In der Anschlussbox befindet sich ein Entstörkondensator. Dieser **muß** bei Ansteuerung mittels einem digitalen Steuergerät entfernt werden!

Benötigtes Werkzeug	spitzer Seitenschneider
Zeitdauer	30 Sekunden
Schwierigkeitsgrad	gering

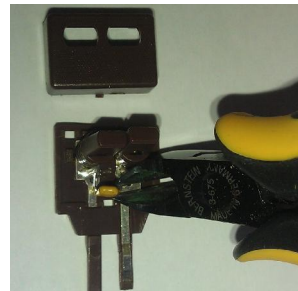
1. Deckel abklipsen



2. Deckel abnehmen



3. Kondensator abtrennen



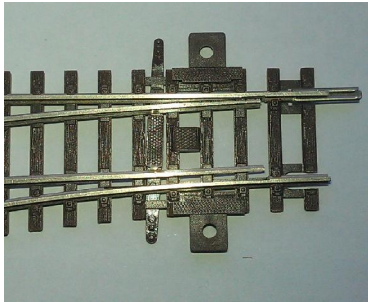
4. Deckel der Anschlussbox wieder aufsetzen und einrasten

### Nutzung der Weichenantriebe der Firma Tillig (TT) bzw. Roco (TT/N)

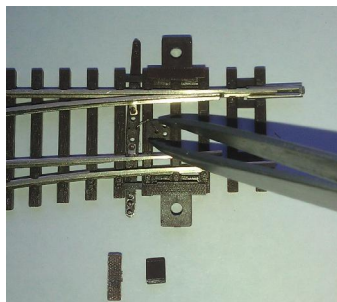
Die Weichen des Sets 72800 können als Handweichen bzw. selbst aufschneidende Weichen in Schattenbahnhöfen verwendet werden. Ohne Einschränkungen ist die Verwendung von motorischen Weichenantrieben oder Modellbauservos als Antrieb möglich.

Möchten Sie die Antriebe der Firma Tillig (Artikel-Nr. 83531 oder 83532) oder ROCO (Artikel-Nr. 32418 oder 32419) verwenden, ist zuerst die für den Handbetrieb nötige Schnappfeder zu entfernen.

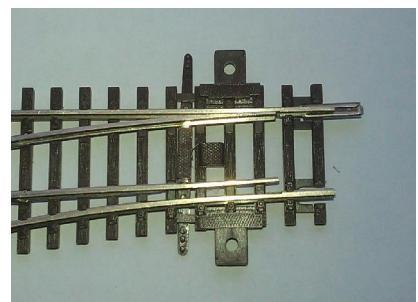
1. Abdeckung von Stellschwelle und Schwellenrost entfernen



2. Schnapp-Feder entfernen und aufheben



3. Abdeckungen wieder aufstecken

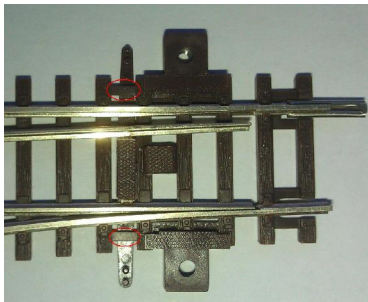


### Geringe Stellkraft der Weichenantriebe der Firma Tillig (TT) bzw. Roco (TT/N)

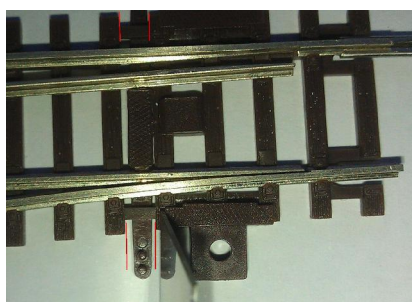
Die Weichen des Sets 72800 benötigen aufgrund von Montageungenauigkeiten in der Fertigung höhere Stellkräfte als die Antriebe der Firma Tillig (Artikel-Nr. 83531 oder 83532) oder ROCO (Artikel-Nr. 32418 oder 32419) liefern können. Durch eine sehr einfache Modifikation lassen sich die Weichen mit diesen Antrieben trotzdem verwenden. Für die Weichen 72620 und 72621 existiert dieses Problem nicht mehr.

Benötigtes Werkzeug	scharfes Messer
Zeitdauer (Modifikation)	15 Sekunden
Schwierigkeitsgrad	gering

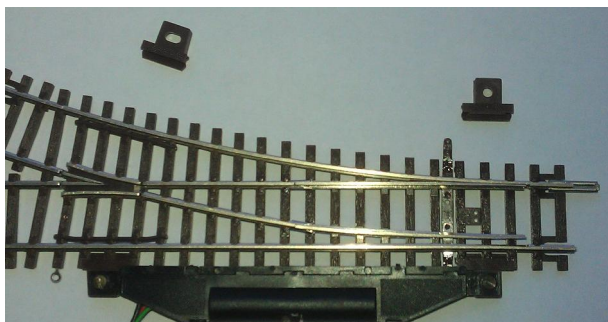
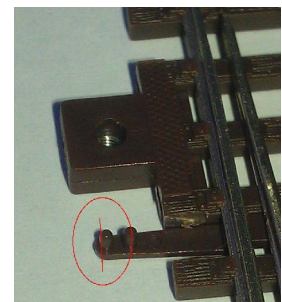
1. Die beiden Verbindungsstege über der Stellschwelle müssen entfernt werden



2. Mit einem scharfen Messer jeweils an den Ansätzen (siehe rote Striche, 4 Schnitte) auftrennen



Nur bei Tillig-Antrieb: Hinteren Bereich der Stellschwelle kürzen



Anschließend wie gewohnt den Antrieb befestigen. Die nicht benutzten Anschlussböcke können entfernt werden.

Die Nutzung der innenliegenden Antriebsposition ist mit den derzeit verfügbaren Antrieben nicht möglich und zukünftigen Produkten vorbehalten.